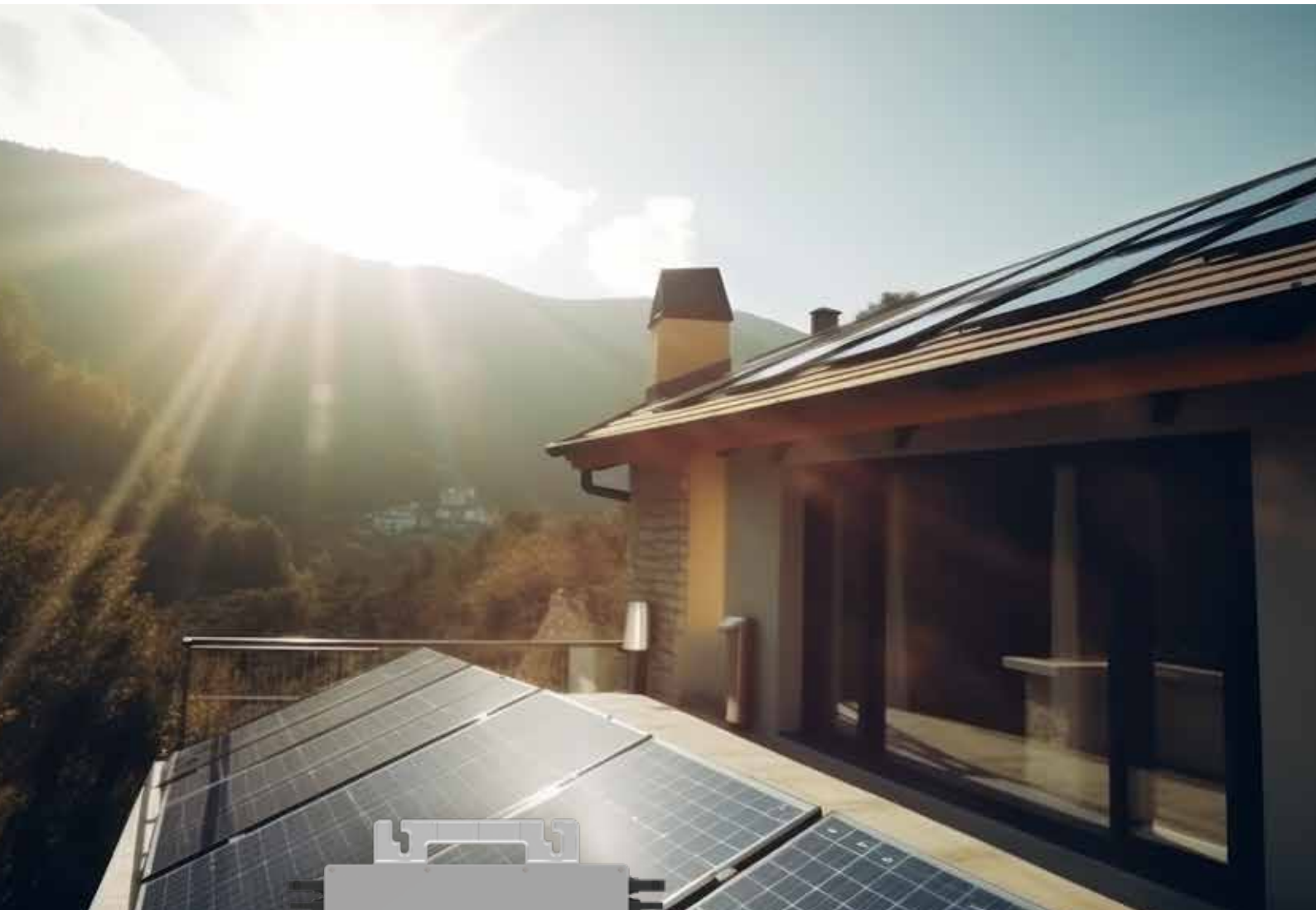


# Mikrofalownik

SUN-M220/225G4-EU-Q0



4 MPP trackers, module level monitoring



Funkcja szybkiego wyłączenia



Stopień ochrony IP67, 10 lat gwarancji



Komunikacja WIFI



Maks. Prąd wejściowy DC 18 A, dostosowany do modułu PV700 W

**Deye**

Stock Code: 605117.SH

Model	SUN-M220G4 -EU-Q0	SUN-M225G4 -EU-Q0
<b>Dane wejścia PV</b>		
Max. moc wejściowa PV (W)	210-770 (4 Pieces)	210-790 (4 Pieces)
Max. napięcie wejściowe PV (V)	60	
Napięcie startowe(V)	20	
Zakres napięcia pracy MPPT (V)	25-55	
Znamionowe napięcie wejściowe PV (V)	42.5	
Maks. prąd wejściowy PV (A)	18+18+18+18	
Maks. prąd zwarcia (A)	27+27+27+27	
Liczba MPPT/ Liczba stringów MPPT	4/1	
<b>Dane wyjścia AC</b>		
Znamionowa moc wyjściowa (W)	2200	2250
Max. moc pozorna wyjściowa (VA)	2200	2250
Prąd znamionowy wyjścia AC (A)	10/9.6	10.3/9.8
Maks. prąd wyjściowy AC (A)	10/9.6	10.3/9.8
Znam. napięcie wyjściowe/zakres (V)	220/230 0.85Un-1.1Un	
Sposób przyłączenia do sieci	L/N/PE	
Znamionowa częstotliwość sieci (Hz)	50/45-55, 60/55-65	
Max. ilość jednostek na gałąź	3	3
Współczynnik mocy	0.9 wiodący do 0.9 opóźniony	
Całkowite zniekształcenie harmoniczne prądu THDi	<3%	
Prąd wejściowy DC	<0.5%In	
<b>Wydajność</b>		
Maks. Sprawność	96.5%	
Euro sprawność	96.0%	
Wydajność MPPT	>99%	
<b>Zabezpieczenia</b>		
Ochrona przed odwrotną polaryzacją DC	Tak	
Zabezpieczenie nadprądowe wyjścia AC	Tak	
Zabezpieczenie przepięciowe wyjścia AC	Tak	
Ochrona przeciwzwarcia AC	Tak	
Ochrona temperaturowa	Tak	
Monitorowanie rezystancji izolacji	Tak	
Monitorowanie parametrów sieci	Tak	
Ochrona przed pracą wyspową	Tak	
Wykrywanie awarii uziemienia	Tak	
Ochrona przeciwprzepięciowa	Tak	
<b>Dane ogólne</b>		
Temperatura pracy (°C)	-25 to +65°C, >45°C obniżenie wartości znamionowych	
Dopuszczalna wilgotność otoczenia	0-100%	
Max. wys. instalacji (m)	2000m	
Poziom hałasu (dB)	≤25 dB	
Poziom ochrony IP	IP 67	
Architektura	Beztransformatorowa	
Kategoria nadnapięcia komunikacyjny	OVC II(DC), OVC III(AC)	
WiFi	WiFi	
Rozmiar szafki ( szer.× wys.×gł. mm)	358×255.5×36.5(Bez złącz i uchwytów montażowych)	
Waga (kg)	5.2	
Gwarancja	10 lat	
Typ chłodzenia	Bierne	
Norma przyłączenia do sieci	IEC 61727, IEC 62116, CEI 0-21, EN 50549, NRS 097, RD 140, UNE 217002, G99, VDE-AR-N 4105	
Bezpieczeństwo EMC / Norma	IEC/EN 61000-6-1/2/3/4, IEC/EN 62109-1, IEC/EN 62109-2	

\*Uwaga: 15-letnia gwarancja jest instalowana tylko w Niemczech i Austrii